

DECYZJA NR 23/2024

Nadleśniczego Nadleśnictwa Miłomłyn

z dnia 26.04.2024 r.

Zn. spr.: ZG.6003.1.2024

w sprawie wyznaczenia lasów o zwiększonej funkcji społecznej

Na podstawie art. 35 ust.1 Ustawy o Lasach z dnia 28 września 1991 roku o lasach (Dz.U. z 2024 r. poz. 530) w związku z § 22 pkt 3 Statutu Państwowego Gospodarstwa Leśnego Lasy Państwowe stanowiącego załącznik do Zarządzenia nr 50 MOŚZNiL z dnia 18 maja 1994 r., oraz Zarządzenia nr 58 Dyrektora Generalnego Lasów Państwowych z dnia 05.07.2022 roku, w sprawie wprowadzenia „Wytycznych do zagospodarowania lasów o zwiększonej funkcji społecznej na gruntach w zarządzie Lasów Państwowych”, postanawiam, co następuje:

§1

Wyznaczam na gruntach będących w zarządzie Nadleśnictwa Miłomłyn lasy o zwiększonej funkcji społecznej z podziałem na strefę intensywnego oddziaływania społecznego oraz strefę zrównoważonego oddziaływania społecznego.

§2

Wykaz lasów o zwiększonej funkcji społecznej w strefie intensywnego oddziaływania społecznego zawiera załącznik nr 1, który stanowi listę oddziałów i pododdziałów w chodzących w skład tej strefy.

§3

Wykaz lasów o zwiększonej funkcji społecznej w strefie zrównoważonego oddziaływania społecznego zawiera załącznik nr 2, który stanowi listę oddziałów i pododdziałów w chodzących w skład tej strefy.

§4

Lokalizację lasów o zwiększonej funkcji społecznej wraz z podziałem na strefy oddziaływania przedstawiają mapy stanowiące załącznik nr 3.

§5

Decyzja wchodzi w życie z dniem podpisania



A handwritten signature in blue ink, consisting of a large, stylized initial 'M' followed by a cursive name that appears to be 'Gen'.

Załączniki:

1. Załącznik nr 1 - Wykaz lasów o zwiększonej funkcji społecznej w strefie intensywnego oddziaływania społecznego.
2. Załącznik nr 2 - Wykaz lasów o zwiększonej funkcji społecznej w strefie zrównoważonego oddziaływania społecznego.
3. Załącznik nr 3 – Mapy lasów o zwiększonej funkcji społecznej.

Otrzymują :

- Z, NN, ZGO, ZGZ, ZGU, ZGM, ZS, ZL wszyscy - elektronicznie
- a/a

Wykaz lasów o zwiększonej funkcji społecznej w strefie intensywnego oddziaływania społecznego

Adres leśny
07-12-1-11-497 -a -00
07-12-1-11-497 -b -00
07-12-1-11-497 -c -00
07-12-1-11-497 -d -00
07-12-1-11-497 -f -00
07-12-1-11-497 -g -00
07-12-1-11-497 -h -00
07-12-1-11-497 -i -00
07-12-1-11-497 -j -00
07-12-1-11-497 -k -00
07-12-1-11-497 -l -00
07-12-1-11-497 -m -00
07-12-1-11-497 -n -00
07-12-1-11-498 -a -00
07-12-1-11-498 -b -00
07-12-1-11-551 -a -00
07-12-1-11-551 -b -00
07-12-1-11-551 -c -00
07-12-1-11-551 -d -00
07-12-1-11-551 -f -00
07-12-1-11-551 -g -00
07-12-1-11-551 -h -00
07-12-1-11-551 -i -00
07-12-1-07-330 -d -00
07-12-1-07-330 -h -00
07-12-1-07-330 -i -00
07-12-1-07-331 -a -00
07-12-1-07-331 -b -00
07-12-1-07-331 -c -00
07-12-1-07-331 -d -00
07-12-1-07-331 -f -00
07-12-1-07-331 -g -00
07-12-1-07-331 -h -00
07-12-1-07-332 -a -00
07-12-1-07-332 -b -00
07-12-1-07-332 -c -00
07-12-1-07-332 -d -00
07-12-1-07-332 -f -00
07-12-1-07-332 -g -00
07-12-1-07-332 -h -00

Adres leśny
07-12-1-07-332 -i -00
07-12-1-07-332 -j -00
07-12-1-07-332 -k -00
07-12-1-07-332 -l -00
07-12-1-07-333 -b -00
07-12-1-09-457 -f -00
07-12-1-09-457 -m -00
07-12-1-09-457 -o -00
07-12-1-09-458 -a -00
07-12-1-09-458 -b -00
07-12-1-09-458 -c -00
07-12-1-09-458 -d -00
07-12-1-09-458 -f -00
07-12-1-09-458 -g -00
07-12-1-11-489 -c -00
07-12-1-11-489 -f -00
07-12-1-11-489 -g -00
07-12-1-11-489 -h -00
07-12-1-11-489 -i -00
07-12-1-09-452 -c -00
07-12-1-09-452 -d -00
07-12-1-09-452 -l -00
07-12-1-09-453 -b -00
07-12-1-09-453 -j -00
07-12-1-09-458 -h -00
07-12-1-09-458 -i -00
07-12-1-09-458 -j -00
07-12-1-09-458 -k -00
07-12-1-09-458 -l -00
07-12-1-09-458 -m -00
07-12-1-09-458 -n -00
07-12-1-09-458 -o -00
07-12-1-09-463 -h -00
07-12-1-09-463 -i -00
07-12-1-09-464 -a -00
07-12-1-09-464 -b -00
07-12-1-09-464 -c -00
07-12-1-09-464 -d -00
07-12-1-09-477 -a -00
07-12-1-09-477 -b -00

Adres leśny
07-12-1-09-477 -c -00
07-12-1-09-477 -d -00
07-12-1-09-477 -f -00
07-12-1-09-477 -g -00
07-12-1-09-477 -h -00
07-12-1-09-611 -a -00
07-12-1-09-611 -b -00
07-12-1-09-611 -c -00
07-12-1-09-611 -d -00
07-12-1-09-611 -f -00
07-12-1-09-611 -g -00
07-12-1-09-611 -h -00
07-12-1-09-611 -i -00
07-12-1-09-612 -a -00
07-12-1-09-612 -b -00
07-12-1-09-612 -c -00
07-12-1-09-612 -d -00
07-12-1-09-612 -f -00
07-12-1-09-612 -g -00
07-12-1-09-612 -h -00
07-12-1-09-613 -a -00
07-12-1-09-613 -b -00
07-12-1-09-613 -c -00
07-12-1-09-613 -d -00
07-12-1-09-613 -f -00
07-12-1-09-613 -g -00
07-12-1-09-614 -a -00
07-12-1-09-614 -b -00
07-12-1-09-614 -c -00
07-12-1-09-614 -d -00
07-12-1-09-614 -f -00
07-12-1-09-614 -g -00
07-12-1-09-614 -i -00
07-12-1-09-615 -a -00
07-12-1-09-615 -b -00
07-12-1-09-615 -c -00
07-12-1-09-615 -d -00
07-12-1-09-616 -a -00
07-12-1-09-616 -b -00
07-12-1-09-616 -c -00

Wykaz lasów o zwiększonej funkcji społecznej w strefie intensywnego oddziaływania społecznego

Adres leśny
07-12-1-09-616 -d -00
07-12-1-09-616 -f -00
07-12-1-11-443 -c -00
07-12-1-10-432 -d -00
07-12-1-10-432 -f -00
07-12-1-10-432 -g -00
07-12-1-10-432 -h -00
07-12-1-10-432 -i -00
07-12-1-10-432 -j -00
07-12-1-10-432 -k -00
07-12-1-10-432 -l -00
07-12-1-10-432 -m -00
07-12-1-10-432 -n -00
07-12-1-10-432 -o -00
07-12-1-10-432 -p -00
07-12-1-10-432 -r -00
07-12-1-10-478 -a -00
07-12-1-10-478 -b -00
07-12-1-10-478 -c -00
07-12-1-10-478 -d -00
07-12-1-10-478 -h -00
07-12-1-10-479 -d -00
07-12-1-10-479 -f -00
07-12-1-10-479 -g -00
07-12-1-10-479 -h -00
07-12-1-10-479 -i -00
07-12-1-11-443 -d -00
07-12-1-11-489 -j -00
07-12-1-11-489 -k -00
07-12-1-11-489 -l -00
07-12-1-11-489 -m -00
07-12-1-11-489 -n -00
07-12-1-11-489 -o -00
07-12-1-11-489 -p -00
07-12-1-11-489 -r -00
07-12-1-11-489 -s -00
07-12-1-11-489 -t -00
07-12-1-11-490 -a -00
07-12-1-11-525 -a -00
07-12-1-11-525 -b -00

Adres leśny
07-12-1-11-525 -c -00
07-12-1-11-525 -d -00
07-12-1-11-525 -f -00
07-12-1-11-525 -g -00
07-12-1-11-525 -h -00
07-12-1-11-525 -i -00
07-12-1-11-525 -j -00
07-12-1-11-526 -a -00
07-12-1-11-526 -b -00
07-12-1-11-526 -c -00
07-12-1-11-527 -a -00
07-12-1-11-536 -a -00
07-12-1-11-536 -b -00
07-12-1-11-536 -c -00
07-12-1-11-536 -d -00
07-12-1-11-537 -a -00
07-12-1-11-537 -b -00
07-12-1-11-537 -c -00
07-12-1-11-537 -d -00
07-12-1-11-537 -f -00
07-12-1-11-537 -g -00
07-12-1-11-537 -h -00
07-12-1-11-537 -i -00
07-12-1-11-537 -j -00
07-12-1-11-537 -k -00
07-12-1-11-537 -l -00
07-12-1-11-537 -n -00
07-12-1-11-538 -a -00
07-12-1-11-551 -j -00
07-12-1-11-551 -k -00
07-12-1-11-551 -l -00
07-12-1-11-551 -m -00
07-12-1-11-552 -a -00
07-12-1-11-552 -b -00
07-12-1-11-552 -c -00
07-12-1-11-552 -d -00
07-12-1-11-552 -f -00
07-12-1-11-552 -g -00
07-12-1-11-552 -h -00
07-12-1-11-553 -a -00

Adres leśny
07-12-1-11-553 -b -00
07-12-1-11-553 -c -00
07-12-1-11-553 -d -00
07-12-1-11-553 -f -00
07-12-1-11-553 -g -00
07-12-1-11-553 -h -00
07-12-1-11-553 -i -00
07-12-1-11-554 -a -00
07-12-1-11-554 -b -00
07-12-1-11-555 -a -00
07-12-1-11-555 -c -00
07-12-1-11-556 -a -00

Wykaz lasów o zwiększonej funkcji społecznej w strefie zrównoważonego oddziaływania społecznego

Adres leśny
07-12-1-07-297 -h -00
07-12-1-07-297 -i -00
07-12-1-07-329 -d -00
07-12-1-07-330 -a -00
07-12-1-07-330 -b -00
07-12-1-07-330 -c -00
07-12-1-07-330 -d -00
07-12-1-07-330 -f -00
07-12-1-07-330 -g -00
07-12-1-07-330 -h -00
07-12-1-09-429 -a -00
07-12-1-09-429 -b -00
07-12-1-09-429 -c -00
07-12-1-09-429 -d -00
07-12-1-09-429 -f -00
07-12-1-09-429 -g -00
07-12-1-09-429 -h -00
07-12-1-09-429 -i -00
07-12-1-09-429 -j -00
07-12-1-09-451 -a -00
07-12-1-09-451 -b -00
07-12-1-09-451 -c -00
07-12-1-09-451 -d -00
07-12-1-09-451 -f -00
07-12-1-09-456 -c -00
07-12-1-09-456 -d -00
07-12-1-09-456 -f -00
07-12-1-09-456 -h -00
07-12-1-09-456 -i -00
07-12-1-09-456 -j -00
07-12-1-09-457 -a -00
07-12-1-09-457 -b -00
07-12-1-09-457 -c -00
07-12-1-09-457 -d -00
07-12-1-09-457 -f -00
07-12-1-09-457 -g -00
07-12-1-09-457 -h -00
07-12-1-09-457 -i -00
07-12-1-09-457 -j -00
07-12-1-09-457 -k -00

Adres leśny
07-12-1-09-457 -l -00
07-12-1-09-457 -m -00
07-12-1-09-457 -n -00
07-12-1-09-457 -o -00
07-12-1-09-457 -p -00
07-12-1-09-458 -b -00
07-12-1-09-458 -c -00
07-12-1-09-458 -d -00
07-12-1-09-458 -f -00
07-12-1-08-298 -a -00
07-12-1-08-298 -b -00
07-12-1-08-298 -c -00
07-12-1-08-298 -d -00
07-12-1-08-299 -d -00
07-12-1-08-299 -f -00
07-12-1-08-299 -g -00
07-12-1-08-300 -a -00
07-12-1-08-303 -a -00
07-12-1-08-303 -b -00
07-12-1-08-304 -a -00
07-12-1-08-304 -b -00
07-12-1-08-304 -c -00
07-12-1-08-304 -d -00
07-12-1-09-426 -d -00
07-12-1-09-426 -f -00
07-12-1-09-427 -a -00
07-12-1-09-427 -b -00
07-12-1-09-427 -c -00
07-12-1-09-427 -d -00
07-12-1-09-427 -f -00
07-12-1-09-427 -g -00
07-12-1-09-427 -h -00
07-12-1-09-427 -i -00
07-12-1-09-427 -j -00
07-12-1-09-427 -k -00
07-12-1-09-427 -l -00
07-12-1-09-427 -m -00
07-12-1-09-428 -a -00
07-12-1-09-428 -b -00
07-12-1-09-428 -c -00

Adres leśny
07-12-1-09-428 -d -00
07-12-1-09-428 -f -00
07-12-1-09-428 -g -00
07-12-1-09-428 -h -00
07-12-1-09-428 -i -00
07-12-1-09-428 -j -00
07-12-1-09-428 -k -00
07-12-1-09-428 -l -00
07-12-1-09-428 -m -00
07-12-1-09-428 -n -00
07-12-1-09-428 -o -00
07-12-1-09-451 -g -00
07-12-1-09-451 -h -00
07-12-1-09-451 -i -00
07-12-1-09-451 -j -00
07-12-1-09-451 -k -00
07-12-1-09-451 -l -00
07-12-1-09-452 -a -00
07-12-1-09-452 -b -00
07-12-1-09-452 -c -00
07-12-1-09-452 -d -00
07-12-1-09-452 -f -00
07-12-1-09-452 -g -00
07-12-1-09-452 -h -00
07-12-1-09-452 -i -00
07-12-1-09-452 -j -00
07-12-1-09-452 -k -00
07-12-1-09-452 -l -00
07-12-1-09-452 -m -00
07-12-1-09-453 -a -00
07-12-1-09-453 -b -00
07-12-1-09-453 -c -00
07-12-1-09-453 -d -00
07-12-1-09-453 -f -00
07-12-1-09-453 -g -00
07-12-1-09-453 -h -00
07-12-1-09-453 -i -00
07-12-1-09-453 -j -00
07-12-1-09-453 -k -00
07-12-1-09-453 -l -00

**Wykaz lasów o zwiększonej funkcji społecznej w strefie zrównoważonego
oddziaływania społecznego**

Adres leśny
07-12-1-09-453 -m -00
07-12-1-09-454 -a -00
07-12-1-09-454 -b -00
07-12-1-09-454 -c -00
07-12-1-09-454 -d -00
07-12-1-09-454 -f -00
07-12-1-09-455 -d -00
07-12-1-09-456 -a -00
07-12-1-09-456 -b -00
07-12-1-09-458 -i -00
07-12-1-09-458 -j -00
07-12-1-09-459 -a -00
07-12-1-09-459 -b -00
07-12-1-09-459 -c -00
07-12-1-09-459 -d -00
07-12-1-09-459 -f -00
07-12-1-09-459 -g -00
07-12-1-09-459 -h -00
07-12-1-09-459 -i -00
07-12-1-09-460 -a -00
07-12-1-09-460 -b -00
07-12-1-09-460 -c -00
07-12-1-09-461 -a -00
07-12-1-09-461 -b -00
07-12-1-09-461 -c -00
07-12-1-09-461 -d -00
07-12-1-09-461 -f -00
07-12-1-09-461 -g -00
07-12-1-09-461 -h -00
07-12-1-09-461 -i -00
07-12-1-09-461 -j -00
07-12-1-09-462 -a -00
07-12-1-09-462 -b -00
07-12-1-09-462 -c -00
07-12-1-09-462 -d -00
07-12-1-09-463 -a -00
07-12-1-09-463 -b -00
07-12-1-09-463 -c -00
07-12-1-09-463 -d -00
07-12-1-09-463 -f -00

Adres leśny
07-12-1-09-463 -g -00
07-12-1-09-463 -h -00
07-12-1-09-463 -i -00
07-12-1-09-463 -j -00
07-12-1-09-463 -k -00
07-12-1-09-464 -b -00
07-12-1-09-464 -i -00
07-12-1-09-464 -j -00
07-12-1-09-464 -l -00
07-12-1-09-465 -a -00
07-12-1-09-465 -b -00
07-12-1-09-465 -c -00
07-12-1-09-465 -d -00
07-12-1-09-465 -f -00
07-12-1-09-465 -g -00
07-12-1-09-465 -h -00
07-12-1-09-465 -i -00
07-12-1-09-465 -j -00
07-12-1-09-465 -k -00
07-12-1-09-465 -l -00
07-12-1-09-465 -m -00
07-12-1-10-412 -b -00
07-12-1-10-412 -f -00
07-12-1-10-412 -g -00
07-12-1-10-412 -h -00
07-12-1-10-430 -a -00
07-12-1-10-430 -b -00
07-12-1-10-430 -c -00
07-12-1-10-430 -d -00
07-12-1-10-430 -f -00
07-12-1-10-430 -g -00
07-12-1-10-430 -h -00
07-12-1-10-430 -i -00
07-12-1-10-430 -j -00
07-12-1-10-430 -k -00
07-12-1-10-430 -l -00
07-12-1-10-431 -a -00
07-12-1-10-431 -b -00
07-12-1-10-431 -c -00
07-12-1-10-431 -d -00

Adres leśny
07-12-1-10-431 -f -00
07-12-1-10-431 -g -00
07-12-1-10-431 -h -00
07-12-1-10-431 -i -00
07-12-1-10-432 -a -00
07-12-1-10-432 -b -00
07-12-1-10-432 -c -00
07-12-1-10-479 -a -00
07-12-1-10-479 -b -00
07-12-1-10-479 -c -00
07-12-1-10-479 -s -00
07-12-1-10-480 -a -00
07-12-1-10-480 -b -00
07-12-1-10-480 -c -00
07-12-1-10-480 -d -00

LASY O ZWIĘKSZONEJ FUNKCJI SPOŁECZNEJ

NADLEŚNICTWO
MIŁOMŁYN

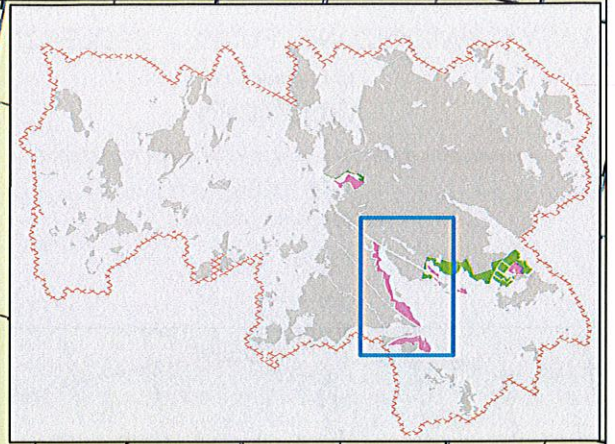
REGIONALNA DYREKCJA LASÓW PAŃSTWOWYCH W OLSZTYNIE

Stan na 01.01.2024

POWIERZCHNIA 799,04 ha

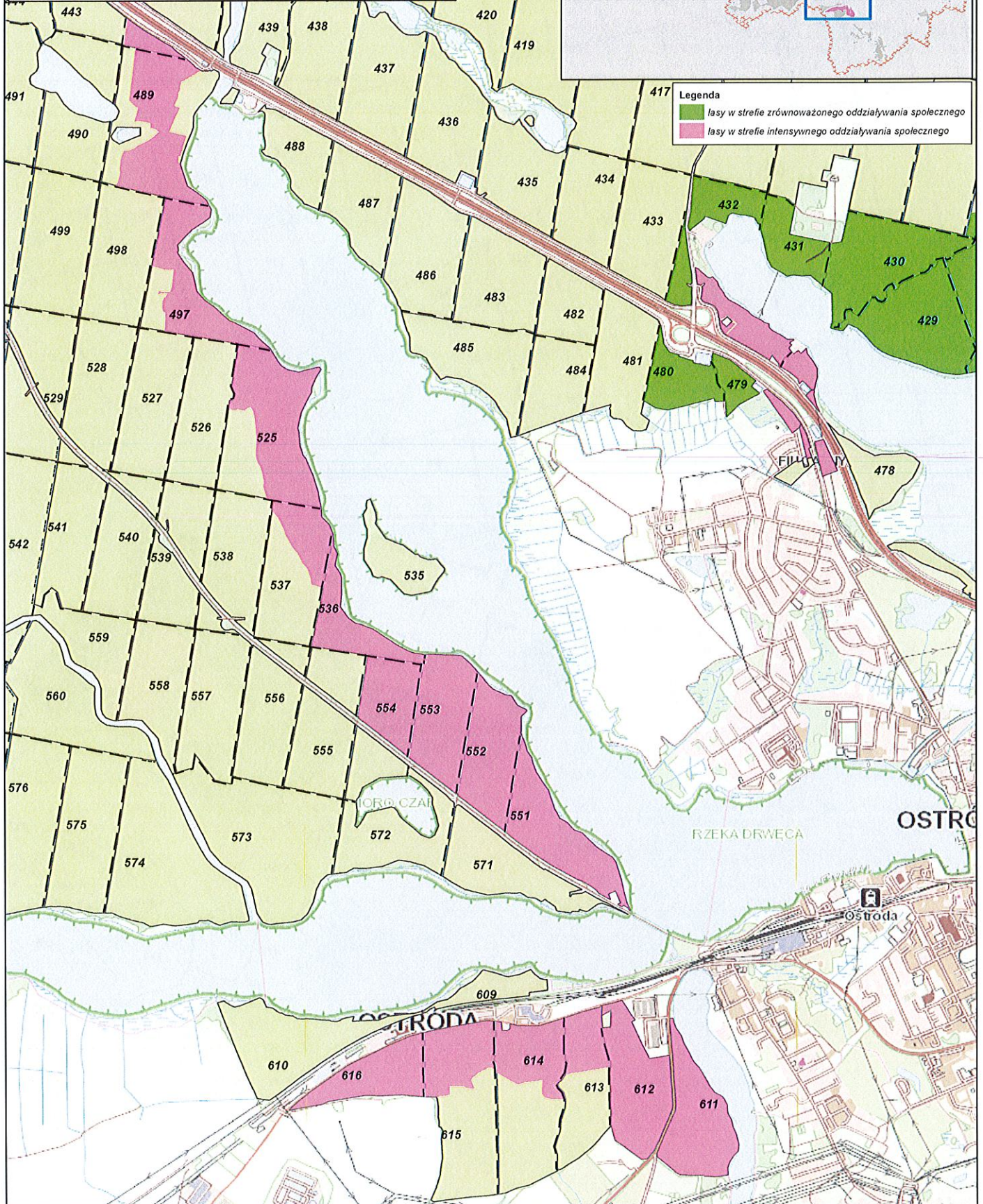
Skala 1:20 000

Układ współrzędnych „PL-1992”



Legenda

- las w strefie zrównoważonego oddziaływania społecznego
- las w strefie intensywnego oddziaływania społecznego



LASY O ZWIĘKSZONEJ FUNKCJI SPOŁECZNEJ

NADLEŚNICTWO MIŁOMŁYN

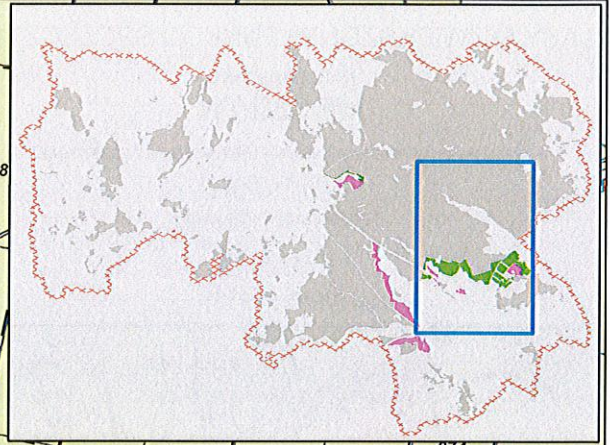
REGIONALNA DYREKCJA LASÓW PAŃSTWOWYCH W OLSZTYNIE

Stan na 01.01.2024

POWIERZCHNIA 799,04 ha

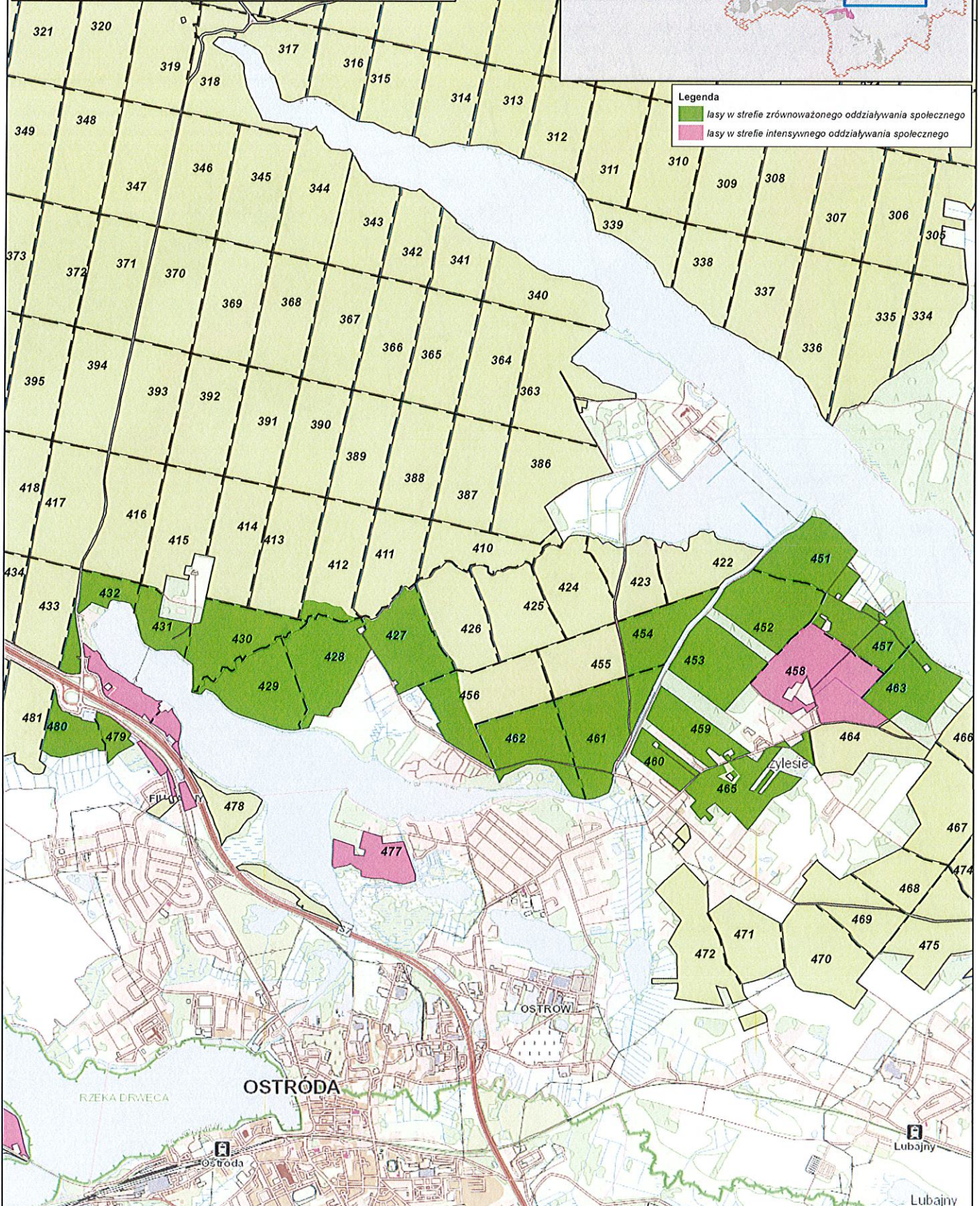
Skala 1:25 000

Układ współrzędnych „PL-1992”



Legenda

- las w strefie zrównoważonego oddziaływania społecznego
- las w strefie intensywnego oddziaływania społecznego



LASY O ZWIĘKSZONEJ FUNKCJI SPOŁECZNEJ

NADLEŚNICTWO MIŁOMŁYN

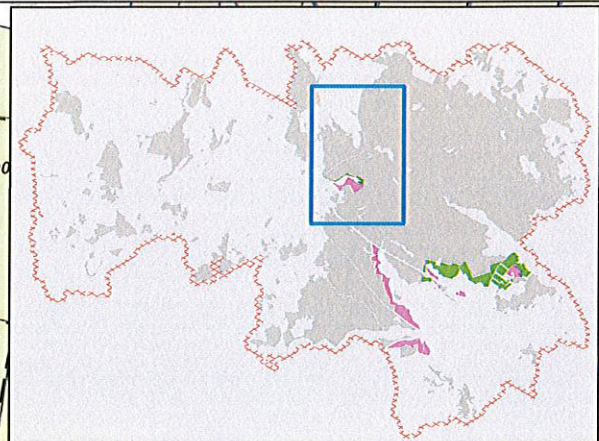
REGIONALNA DYREKCJA LASÓW PAŃSTWOWYCH W OLSZTYNIE

Stan na 01.01.2024

POWIERZCHNIA 799,04 ha

Skala 1:20 000

Układ współrzędnych „PL-1992”



Legenda

- las w strefie zrównoważonego oddziaływania społecznego
- las w strefie intensywnego oddziaływania społecznego

