

Zarządzenie Nr 1/2019

Nadleśniczego Nadleśnictwa Miłomłyn

z dnia 02 stycznia 2019r.

Zn.spr. N.0210.1.1.2019

w sprawie nabycia sortymentu M2 metodą samowyrobu

Na podstawie art. 35 ust.1 pkt. 2 Ustawy o Lasach z dnia 28.09.1991 r. (t. j. : Dz. U. 2018r. poz. 2129, ze zm.), § 22 pkt. 3 Statutu Państwowego Gospodarstwa Leśnego Lasy Państwowe, stanowiącego załącznik do Zarządzenia Nr 50 Ministra Ochrony Środowiska Zasobów Naturalnych i Leśnictwa z dnia 18 maja 1994 r. w sprawie nadania statutu Państwowemu Gospodarstwu Leśnemu Lasy Państwowe, zarządzam co następuje:

§ 1

Wprowadzam do stosowania zasady nabycia sortymentu M2 metodą samowyrobu (wyrób kosztem nabywcy) w Nadleśnictwie Miłomłyn.

§ 2

1. Samowyrób dopuszcza się na pozycji gdzie zostały zakończone prace związane z pozyskaniem i zrywką drewna a pozycja została przekazana Protokołem Zwrotu Pozycji przez Z.U.L.
2. Samowyrób dopuszcza się na pozycji gdzie zostało całkowicie zakończone pozyskanie i zrywka drewna wynikające z planu (dla pozycji) jak i na powierzchniach gdzie został zakończony etap prac wynikający ze Zlecenia (dla pozycji) z zastrzeżeniem zawartym w pkt 1.
3. Dla użytków przygodnych przez pozycję rozumie się : PTW, PTP, PR.

§ 3

Przystąpienie osób fizycznych do samowyrobu wyznacza następujące postępowanie:

1. O możliwości nabycia z zastosowaniem metody samowyrobu pozostałości drzewnych po ścinie i wyróbce drewna, właściwy terytorialnie leśniczy zawiadamia miejscową (lokalną) społeczność poprzez wywieszenie w gablocie ogłoszenia według wzoru stanowiącego załącznik nr 1 do Zarządzenia.
2. W ciągu 7 dni kalendarzowych od daty ogłoszenia (licząc od dnia następnego po ukazaniu się ogłoszenia), osoby fizyczne mogą zgłaszać gotowość nabycia

pozostałości drzewnych do leśniczego (lub osoby go zastępującej). Po tym okresie ogłoszenie staje się nieaktualne i zostanie usunięte z gabloty.

3. Zgłoszenia mogą być dokonywane osobiście, telefonicznie lub elektronicznie (na kontakt e - mailowy leśniczego dostępny w gablocie) i są rejestrowane według kolejności zgłoszenia na druku stanowiącym załącznik nr 2 do Zarządzenia. Rejestrowane będą wyłącznie zgłoszenia, które wpłyną w terminie wskazanym w pkt 2. Zgłoszenie gotowości do nabycia pozostałości drzewnych jest równoznaczne z wyrażeniem zgody na przetwarzanie danych osobowych w tym zakresie.
4. Do wstępnych uzgodnień dotyczących miejsca, terminu, sposobu wyróbki pozostałości drzewnych, orientacyjnej ceny oraz innych warunków nabycia tychże pozostałości, przystępują osoby fizyczne według kolejności zgłoszeń, o których mowa w pkt 3.
5. W przypadku, gdy w wyniku wstępnych uzgodnień, o których mowa w pkt 4, okaże się, iż do zagospodarowania pozostaje dodatkowa pula pozostałości drzewnych wskazanych w ogłoszeniu lub na ogłoszenie (o którym mowa w pkt 1) nie odpowiedział żaden zainteresowany w terminie wskazanym w pkt 2, można te pozostałości zagospodarować (według wyboru leśniczego) w sposób następujący :
 - a) przeznaczyć do nabycia metodą samowyrobu dla osób fizycznych spoza rejestru, o którym mowa w pkt 3 (jeśli będą zainteresowane). W tym przypadku nie obowiązuje rejestrowanie zgłoszeń i ich kolejność,
 - b) przeznaczyć do zagospodarowania jako sortyment M2E (pozostałości drzewne) na zasadach obowiązujących w Nadleśnictwie w tym zakresie,
 - c) zagospodarować w inny sposób (w ramach melioracji agrotechnicznych), tak by można było na danej pozycji wykonać przewidziane w planie czynności gospodarcze np. dokonać przygotowania gleby, odnowienia itp,
 - d) ująć w puli pozostałości drzewnych do nabycia metodą samowyrobu, w kolejnym ogłoszeniu,
 - e) pozostawić do naturalnego rozkładu.
6. Do samowyrobu mogą przystąpić wyłącznie osoby fizyczne, po zapoznaniu się i podpisaniu oświadczenia, stanowiącego załącznik nr 3 do Zarządzenia.
7. Osoba fizyczna, legitymowana wstępnymi uzgodnieniami, o których mowa w pkt 4, dokonuje wyróbki pozostałości drzewnych na danej pozycji i zgłasza leśniczemu (lub osobie upoważnionej) ich zakończenie w terminie określonym w oświadczeniu.

8. Odbiórka surowca, sprzedaż oraz wywóz odbywają się na zasadach obowiązujących w Nadleśnictwie Miłomłyn.

§ 4

Podpisana kopia oświadczenia, o którym mowa w § 3 pkt 6 oraz ogłoszenie, o którym mowa w § 3 pkt 1, przechowywane są w kancelarii leśnictwa przez okres 5 lat.

§ 5

Traci moc Zarządzenie Nadleśniczego Nadleśnictwa Miłomłyn Nr 8/2018 z dnia 28.05.2018r. w sprawie nabycia sortymentu M2 metodą samowYROBU.

§ 6

Zarządzenie wchodzi w życie z dniem 02 stycznia 2019r.

Załączniki :

Załącznik Nr 1 – Ogłoszenie o możliwości nabycia pozostałości drzewnych po ścinie i wyróbce drewna metodą samowYROBU

Załącznik Nr 2 – Rejestr zgłoszeń

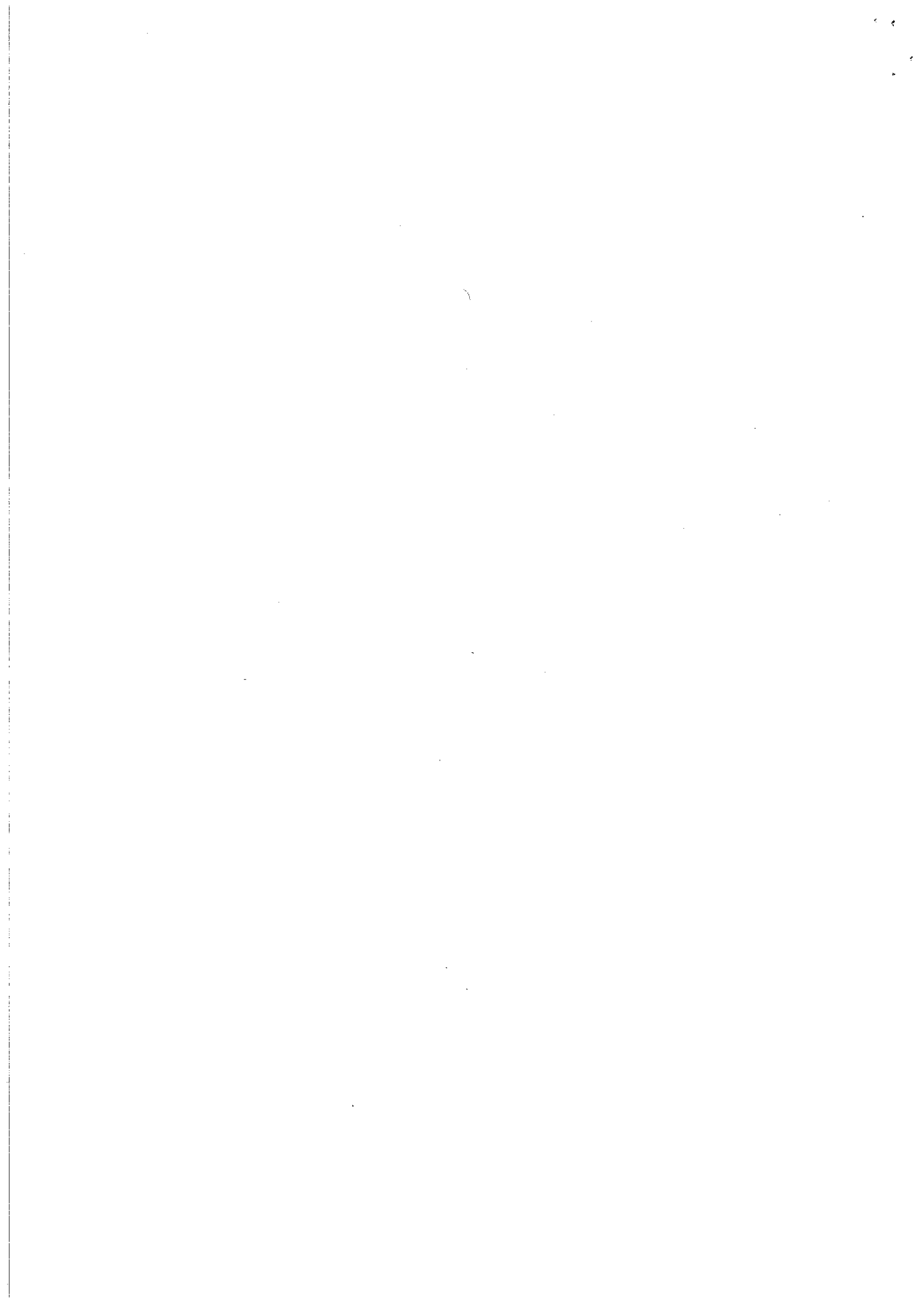
Załącznik Nr 3 - Oświadczenie



NADLEŚNICZY
Nadleśnictwa
Miłomłyn
[Signature]
Wiesław Stachowicz

Otrzymują :

- Z, NN, ZGU, NK, ZGS, ZGM, ZL -wszyscy



Załącznik nr 1 do Zarządzenia nr 1/2019
Nadleśniczego Nadleśnictwa Miłomłyn
z dnia 02 stycznia 2019r.

**Ogłoszenie o możliwości nabycia pozostałości drzewnych po ścinie i wyróbce
drewna metodą samowYROBU**

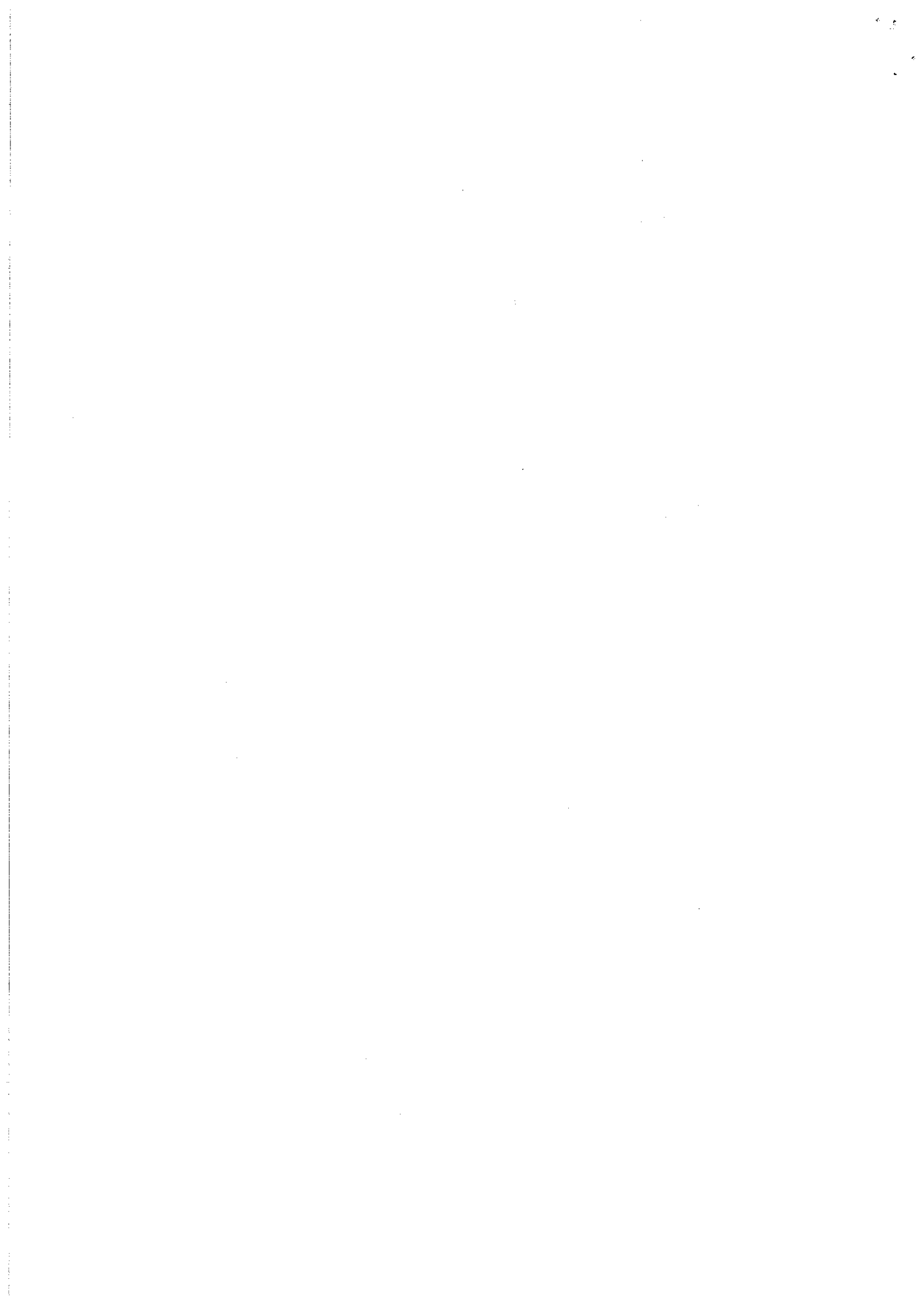
Leśnictwodnia

Leśniczy leśnictwa zawiadamia o możliwości nabycia
pozostałości drzewnych po ścinie i wyróbce drewna metodą samowYROBU na
wskazanych poniżej pozycjach :

oddział pododdział	szacunkowa masa mp/m ³	przeważający gatunek drewna	Termin wykonania * (i inne uwagi)

.....
podpis

* Ostateczny termin zakończenia prac na danej pozycji i ich zgłoszenia leśniczemu.



Załącznik nr 2 do Zarządzenia nr 1/2019
Nadleśniczego Nadleśnictwa Miłomłyn
z dnia 02 stycznia 2019r.

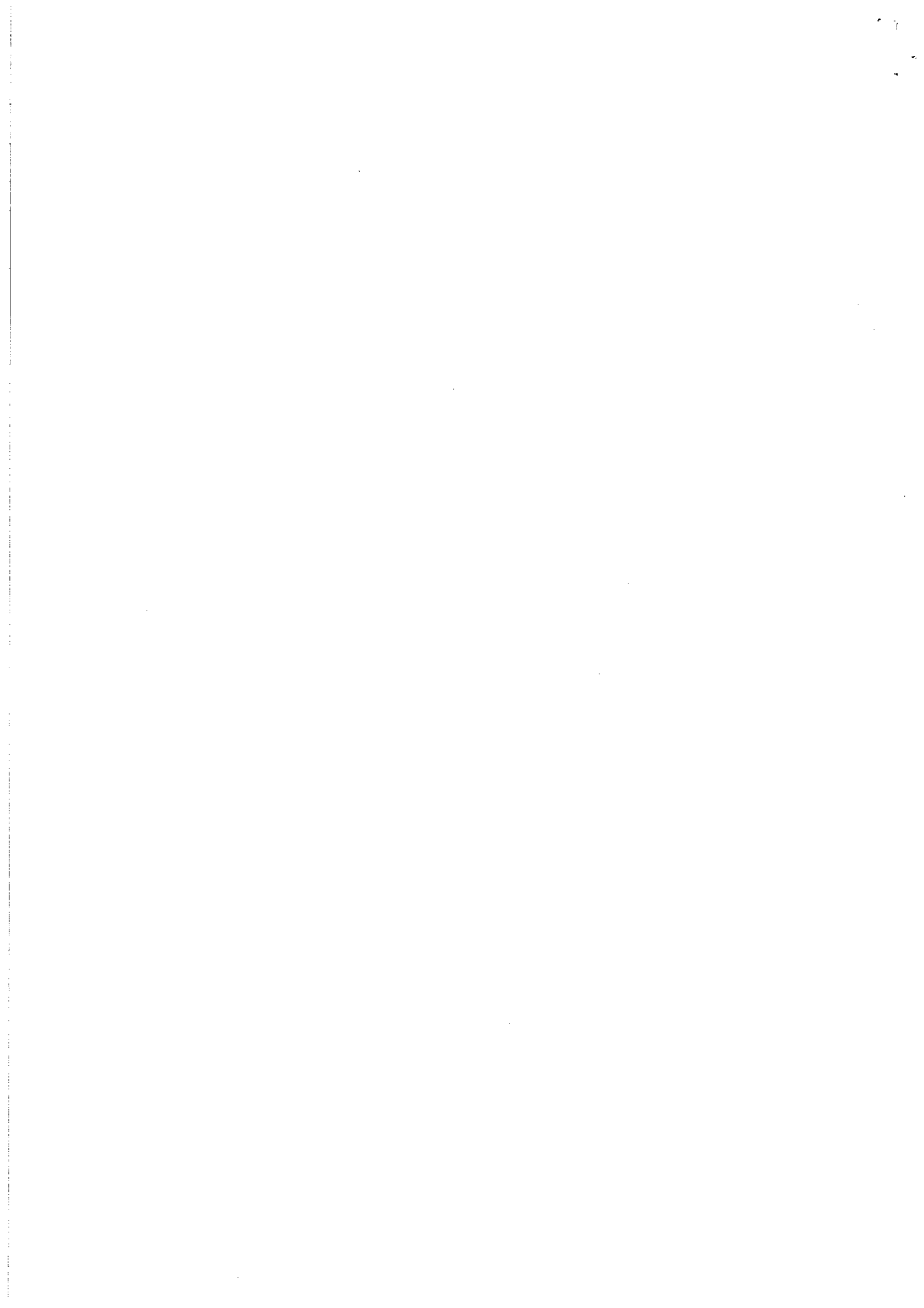
Rejestr zgłoszeń do ogłoszenia z dnia*

lp.	imię i nazwisko **

* Wypełnić według kolejności zgłoszeń (lp. oznacza kolejność zgłoszeń).

** Nadleśnictwo Miłomłyn będzie przetwarzało dane osobowe wyłącznie w ramach wykonywania umowy sprzedaży na drewno.

OK



Oświadczenie

Ja, niżej podpisany(a) oświadczam, że zgłaszam swój udział w samowyrobie pozostałości drzewnych po ścinie oraz wyróbce drewna (sortymentu M2) na potrzeby własne na pozycji w oddziale Leśnictwa

Jednocześnie oświadczam, że jestem świadomy(a), iż prace te wykonuję na własny rachunek (kosztem nabywcy) i odpowiedzialność oraz nie nawiązuję przez jej wykonywanie żadnego stosunku cywilnoprawnego z Nadleśnictwem Miłomłyn, a ponadto oświadczam, że:

- stan mojego zdrowia pozwala wykonywać prace związane z samowyrobem drewna,
- posiadam sprawne narzędzia do pozyskania drewna i potrafię je obsługiwać,
- prace przy samowyrobie drewna prowadzić będę w zespole co najmniej 2-osobowym, zapraszając na własną odpowiedzialność do pomocy inną osobę,
- czynności samowyrobu będę wykonywał według wskazówek leśniczego (podleśniczego) we wskazanym przez niego miejscu oraz przestrzegając zasady BHP, ochrony p.poż. i ochrony środowiska,
- będę dokładał(a) staranności w bezpiecznym wykonaniu pracy wykazując troskę o bezpieczeństwo własne, osób współpracujących ze mną, jak również osób trzecich, przestrzegając instruktażu udzielonego przy wprowadzeniu na pozycje pracy oraz ujętych w pouczeniu zawartym na druku mego oświadczenia.

Pouczenie

1. Do pracy mogą przystępować wyłącznie osoby nie wykazujące oznak niedyspozycji psychicznej lub fizycznej. Nie wolno dopuszczać do pracy osób, które zgłosiły takie niedyspozycje.
2. Zabroniona jest samodzielna praca w sąsiedztwie linii i urządzeń energetycznych.
3. Promień strefy zagrożenia przy ścinie i obalaniu drzew wynosi dwie wysokości ścinanych drzew, dlatego zabronione jest przebywanie w odległości mniejszej niż dwie wysokości ścinanych drzew od prowadzącego ścinę.
4. W czasie jazdy ciągnika można poruszać się za nim w odległości nie mniejszej niż 5 metrów za ładunkiem.
5. W czasie za- i wyładunku drewna zabronione jest zbliżanie się do pojazdu na odległość mniejszą niż 10 metrów od napiętych lin.
6. Zabronione jest zakładanie stosów drewna bezpośrednio przy drogach publicznych i w innych miejscach, gdzie stosy powodowałyby zakłócenie bezpieczeństwa ruchu lub trudności w dokonaniu prawidłowego załadunku.
7. Narzędzia użyte do pracy (typ i ciężar) powinny być dostosowane do warunków, miejsca i rodzaju wykonywanej pracy oraz obowiązujących przepisów z zakresu ochrony środowiska, BHP i p.poż., a w szczególności przepisów dotyczących wykonawstwa prac z zakresu gospodarki leśnej.

Wszelkie prace na pozycji zakończę i zgłoszę ich wykonanie do dnia

Wyrażam zgodę na przetwarzanie danych osobowych przez Nadleśnictwo Miłomłyn, 14-140 Miłomłyn ul. Nadleśna 9, w celu wykonywania umowy sprzedaży drewna w ramach samowyrobu.

Zostałem poinformowany(a) o prawie dostępu do treści swoich danych oraz ich poprawiania, aktualizacji, uzupełniania i usuwania, a także o tym, że moja zgoda może być odwołana w każdym czasie, co na moje żądanie skutkować będzie usunięciem moich danych osobowych ze zbiorów nadleśnictwa.

Uzyskałem(am) informację, iż klauzula informacyjna dla klientów (RODO) znajduje się na stronie internetowej Nadleśnictwa Miłomłyn www.milomlyn.olsztyn.lasy.gov.pl w części „Polecamy” oraz w gablocie leśnictwa.

.....
(data, podpis osoby składającej oświadczenie)

Wprowadził na pozycje pracy oraz instruktażu udzielił

.....
podpis leśniczego/podleśniczego

Na wniosek składającego oświadczenie przedłuża się termin zakończenia i zgłoszenia prac (przedłużenia dokonuje się wyłącznie jeden raz i nie dłużej niż o 14 dni kalendarzowych) do dnia

.....
data, podpis leśniczego

.....
podpis osoby składającej oświadczenie

