

Zarządzenie nr 39/2023
Nadleśniczego Nadleśnictwa Miłomłyn
z dnia 14.11.2023 r.

w sprawie udostępnienia miejsc postoju na terenie Nadleśnictwa Miłomłyn
(znak sprawy: SA.771.9.2023)

Na podstawie art. 35 ust.1 ustawy z dnia 28 września 1991 roku o lasach (Dz.U. z 2023 r. poz. 1356 ze zm.), w związku z § 22 pkt. 3 Statutu Państwowego Gospodarstwa Leśnego Lasy Państwowe stanowiącego załącznik do Zarządzenia nr 50 MOŚZNiL z dnia 18 maja 1994 r.,

zarządzam, co następuje:

§ 1

1. Z dniem 13.10.2023 r. udostępniono miejsca postoju pojazdów, których wykaz stanowi załącznik nr 1 do niniejszego zarządzenia.
2. Lokalizacja miejsc postoju pojazdów została przedstawiona na mapie poglądowej, będącej załącznikiem nr 2 do niniejszego zarządzenia.



NADLEŚNICZY
Nadleśnictwa Miłomłyn
Grzegorz Jeznach

Załączniki:

1. Wykaz miejsc, w których dozwolony jest postój pojazdów.
2. Mapa poglądowa.

Otrzymują elektronicznie:

- wszyscy pracownicy
- a/a

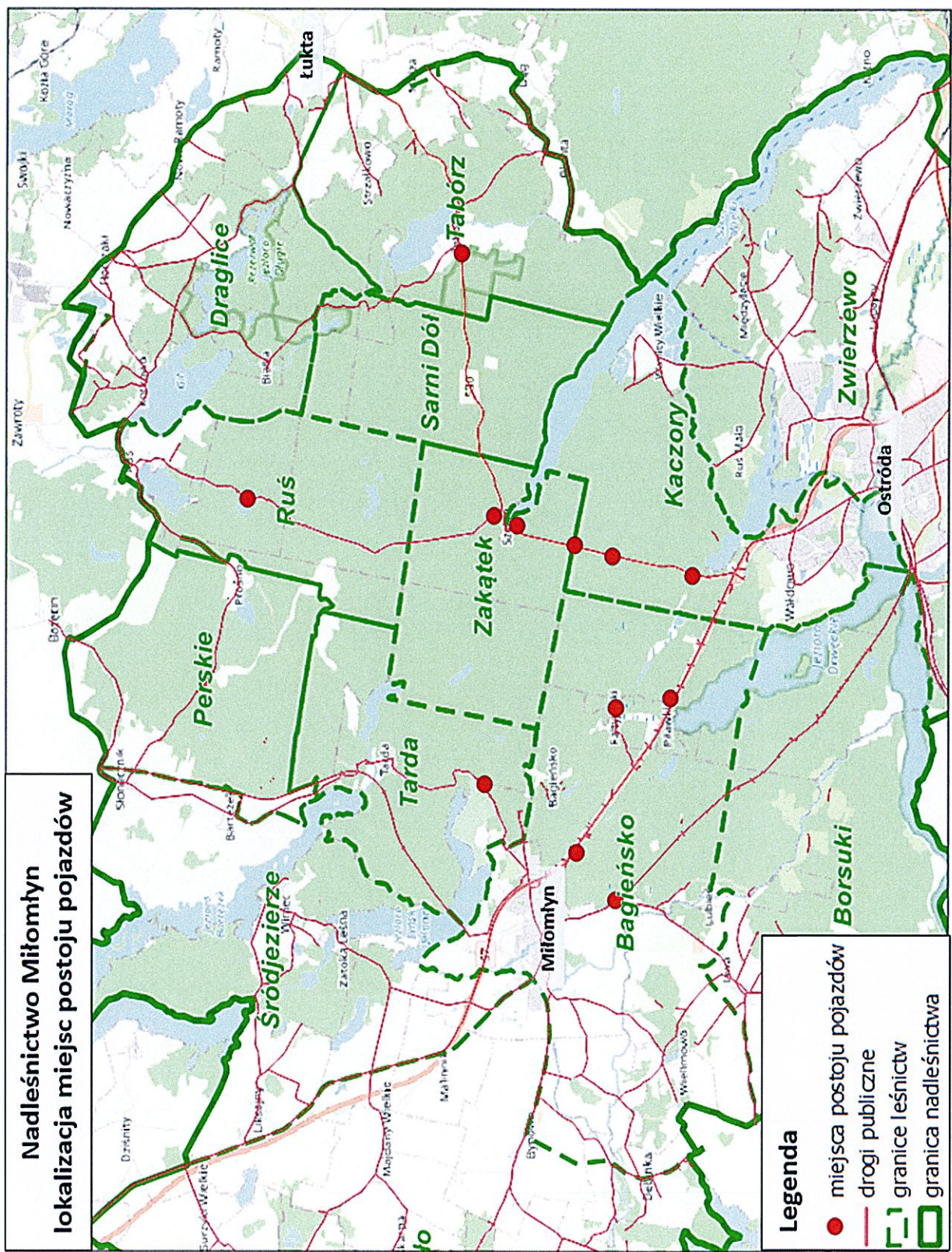
Wykaz miejsc, w których dozwolony jest postój pojazdów

Lp.	Nazwa miejsca postojowego	Nr inwentarzowy	Leśnictwo	Opis trasy (skąd/dokąd)	Lokalizacja (oddziały leśne)	Rodzaj nawierzchni
1.	Miejsce postojowe	A11/12/46F	Bagieńsko	Przy drodze technicznej równoległej do drogi S7 odcinek Miłomłyn – Ostróda od strony Miłomłyna	46 f	Nawierzchnia utwardzona kruszywem
2.	Miejsce postojowe	A11/12/82H	Bagieńsko	Przy drodze technicznej równoległej do drogi S7 odcinek Piławki – Ostróda od strony Piławek	82 h	Nawierzchnia utwardzona kruszywem
3.	Miejsce postojowe	A11/12/92B	Bagieńsko	Przy drodze powiatowej nr 1219N Miłomłyn – Samborowo od strony Miłomłyna	92 b	Nawierzchnia utwardzona kruszywem
4.	Miejsce postojowe	A11/10/61F	Kaczory	Przy drodze wojewódzkiej nr 530 Czerwona Karczma – Szeląg od strony Czerwonej Karczmy	61 f	Nawierzchnia utwardzona kruszywem
5.	Miejsce postojowe	A11/10/34A	Kaczory	Przy drodze wojewódzkiej nr 530 Czerwona Karczma – Szeląg od strony Czerwonej Karczmy	34 a	Nawierzchnia utwardzona kruszywem

6.	Miejsce postoj	A11/06/146I	Zakątek	Przy drodze wojewódzkiej nr 530 Czerwona Karczma – Szelał. Przed miejscowością Szelał.	146 i	Nawierzchnia utwardzona kruszywem
7.	Miejsce postoj	A11/06/126D	Zakątek	Przy drodze powiatowej nr 1965N Szelał – Zawroty za miejscowością Szelał	126 d	Nawierzchnia utwardzona kruszywem

Załącznik nr 2 do Zarządzenia nr 39/2023
Nadleśniczego Nadleśnictwa Miłomłyn
z dnia 14.11.2023 r.

Mapa:



Nadleśnictwo Miłomłyn
Lokalizacja miejsc postoju pojazdów

Legenda

- miejsca postoju pojazdów
- drogi publiczne
- - - granice leśnictw
- ▭ granica nadleśnictwa